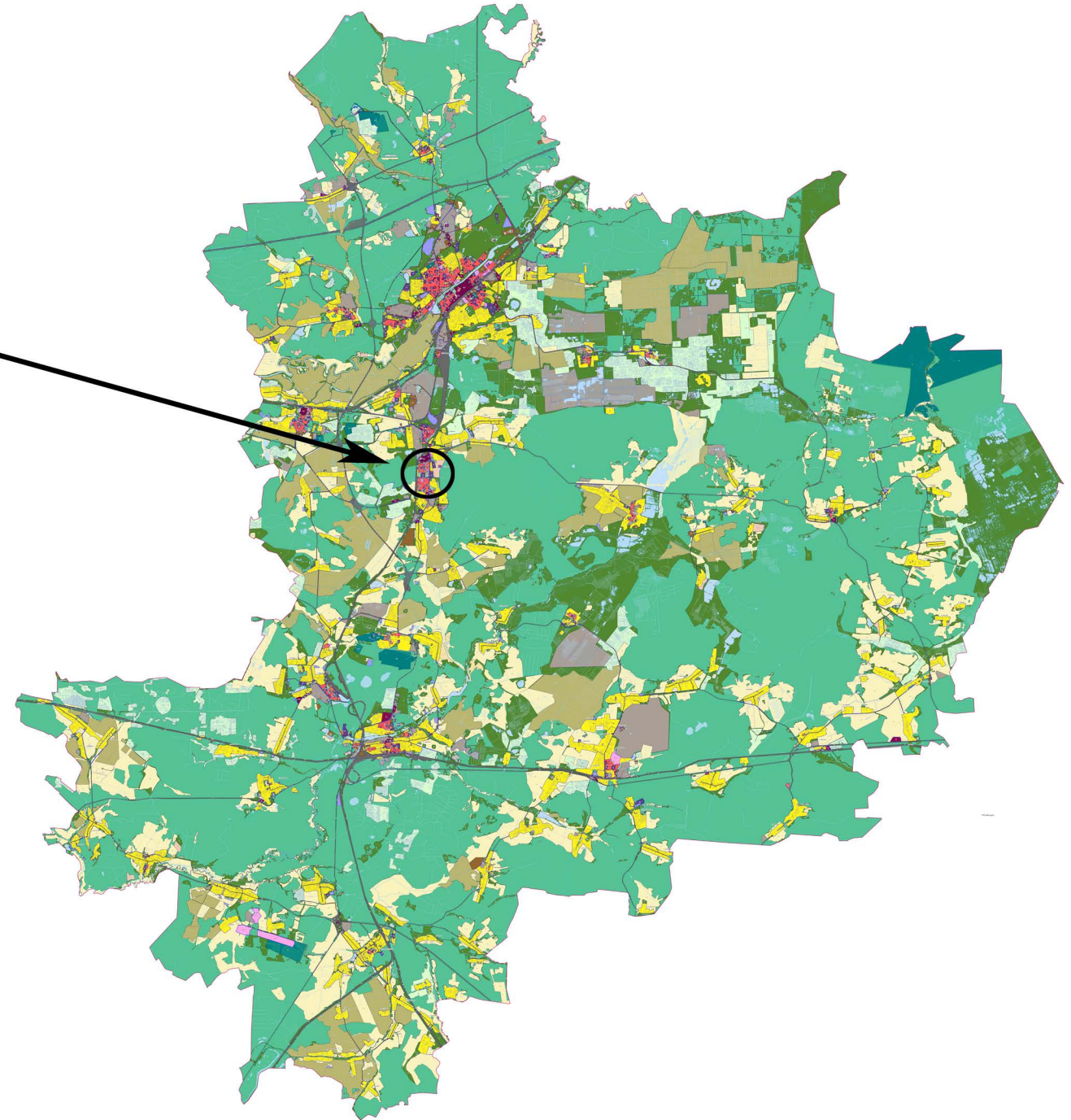
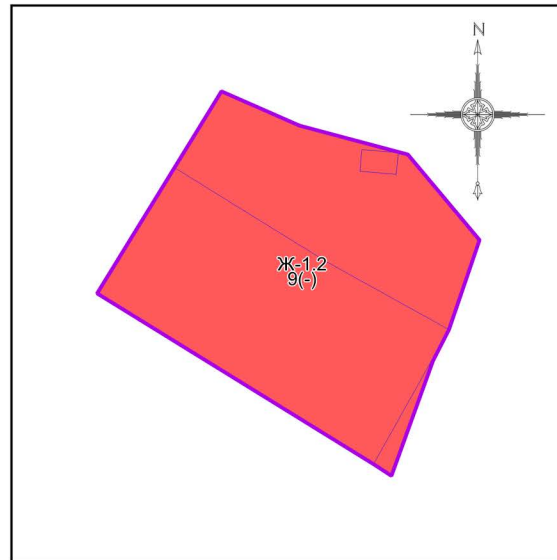


ПРОЕКТ «ВНЕСЕНИЕ ИЗМЕНЕНИЙ В ПРАВИЛА ЗЕМЛЕПОЛЬЗОВАНИЯ И ЗАСТРОЙКИ ТЕРРИТОРИИ (ЧАСТИ ТЕРРИТОРИИ) ОРЕХОВО-ЗУЕВСКОГО ГОРОДСКОГО ОКРУГА МОСКОВСКОЙ ОБЛАСТИ ПРИМЕНИТЕЛЬНО К ТЕРРИТОРИИ ЗОНЫ КОМПЛЕКСНОГО РАЗВИТИЯ ТЕРРИТОРИИ КРТ-34, В ТОМ ЧИСЛЕ К ЗЕМЕЛЬНЫМ УЧАСТКАМ С КАДАСТРОВЫМИ НОМЕРАМИ 50:24:0030302:153, 50:24:0030302:513»

КАРТА ГРАДОСТРОИТЕЛЬНОГО ЗОНИРОВАНИЯ С УСТАНОВЛЕННЫМИ ТЕРРИТОРИЯМИ, В ГРАНИЦАХ КОТОРЫХ ПРЕДУСМАТРИВАЕТСЯ ОСУЩЕСТВЛЕНИЕ ДЕЯТЕЛЬНОСТИ ПО КОМПЛЕКСНОМУ РАЗВИТИЮ ТЕРРИТОРИИ



Условные обозначения:

Границы

- Разработки
- Земельных участков (по данным ЕГРН)
- Территориальных зон

Территориальные зоны

- Ж-1.2 - Зона многоквартирной жилой застройки

Подписи территориальных зон

- Ж-1.2 - Виды территориальных зон
- 9 - Предельное количество надземных этажей
- (-) - Предельная высотность (в метрах)

Примечание:

- Предельные параметры определяются в соответствии со статьей 11 настоящих Правил.
- Карта применяется одновременно с картой градостроительного зонирования с отображением границ населенных пунктов, границ зон с особыми условиями использования территорий, границ территорий объектов культурного наследия и границ территорий исторических поселений.

| | | | | | | | |
|-------------------------|------------------|---------|------|--|--|------|--------|
| Должность | ФИО | Подпись | Дата | Договор от 05.07.2023 № 05/07/2023-Л | | | |
| Нач. отд. ПЗЗ ЦОГД | Д.М. Пападопулос | | | Московская область, Орехово-Зуевский городской округ, г. Ликино-Дулёво | | | |
| ГИП отд. ПЗЗ ЦОГД | Д.А. Косенко | | | | | | |
| ГИП отд. ПЗЗ ЦОГД | А. В. Склряова | | | | | | |
| Гл. спец. отд. ПЗЗ ЦОГД | А.С. Марченкова | | | | | | |
| | | | | Проект «Внесение изменений в Правила землепользования и застройки территории (части территории) Орехово-Зуевского городского округа Московской области применительно к территории зоны комплексного развития территории КРТ-34, в том числе к земельным участкам с кадастровыми номерами 50:24:0030302:153, 50:24:0030302:513» | Стадия | Лист | Листов |
| | | | | | ГД | 1 | 2 |
| Проверил | Д.М. Пападопулос | | | Карта градостроительного зонирования с установленными территориями, в границах которых предусматривается осуществление деятельности по комплексному развитию территории Масштаб 1:10000 (Разработано в М 1:10000, выведено на печать в М 1:2000) | НИИПИ градостроительства ГАУ МО «НИИПИ градостроительства» | | |